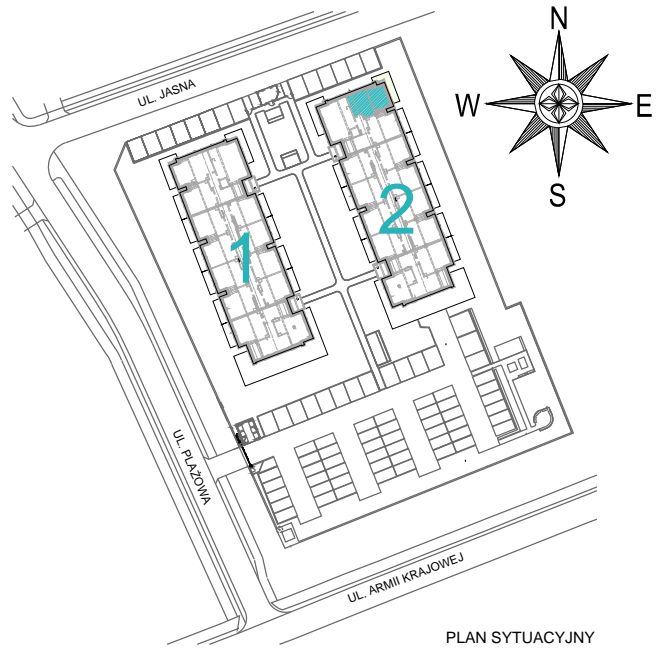


# PP

# PLAŻOWA

## PARK



PLAN SYTUACYJNY

### ZESTAWIENIE POMIESZCZEŃ

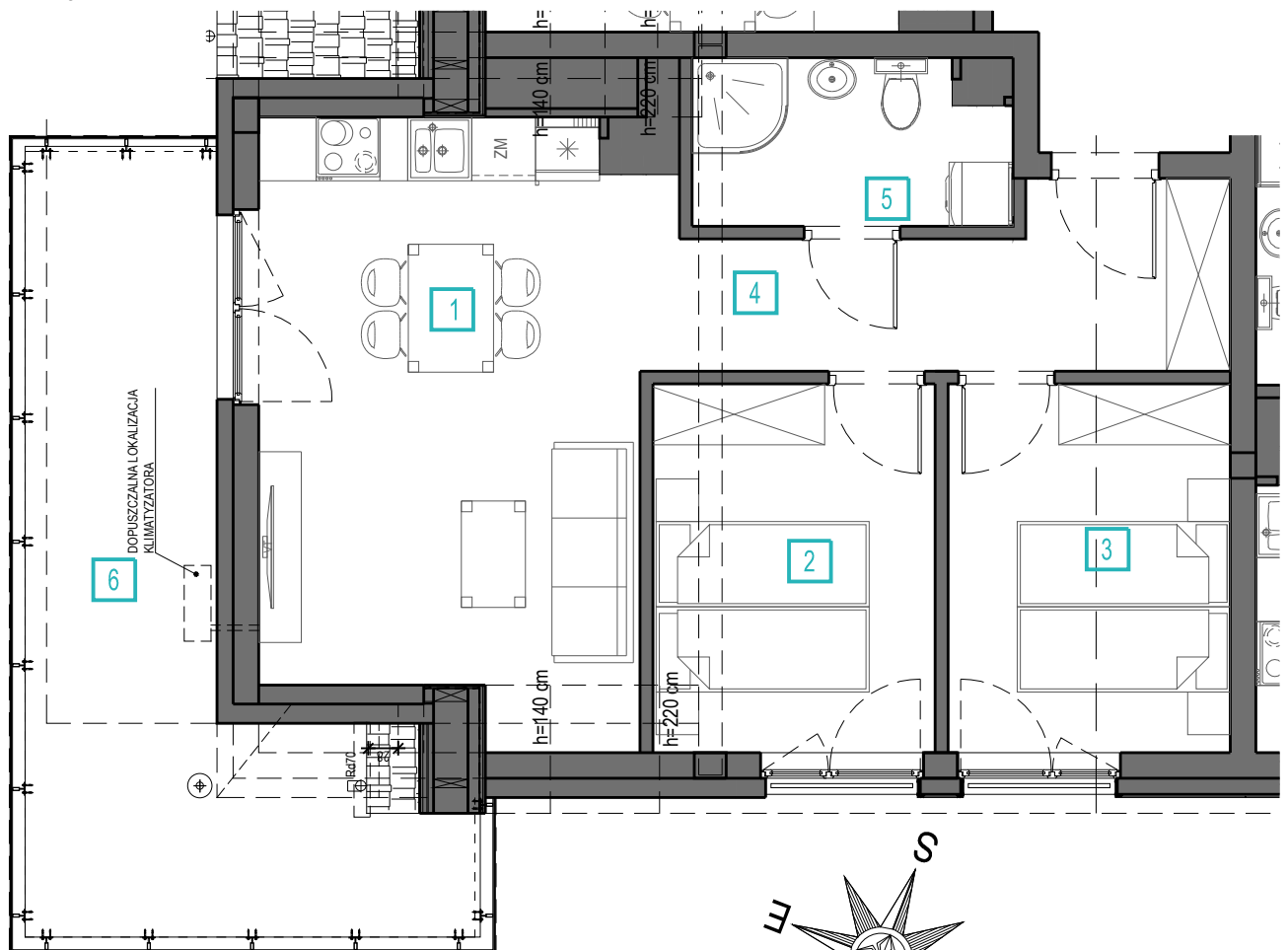
1. POKÓJ DZIENNY + ANEKS KUCHENNY	19,48m <sup>2</sup>
2. SYPIALNIA	8,99m <sup>2</sup>
3. SYPIALNIA	8,99m <sup>2</sup>
4. KORYTARZ	7,33m <sup>2</sup>
5. ŁAZIENKA	4,36m <sup>2</sup>
<b>RAZEM 49,15 m<sup>2</sup></b>	
6. BALKON	17,44m <sup>2</sup>

POWIERZCHNIA OGRÓDKA NIE JEST WLICZONA W POWIERZCHNIĘ UŻYTKOWĄ APARTAMENTU.

### APARTAMENT

NR 39

KONDYGNACJA	1
LICZBA POMIESZCZEŃ MIESZKALNYCH	3
POWIERZCHNIA UŻYTKOWA	49,15m <sup>2</sup>
POWIERZCHNIA PODŁOGI	50,22m <sup>2</sup>



### CENA:

Niniejsza karta ma charakter poglądowy i nie stanowi oferty w rozumieniu kodeksu cywilnego, przedstawiony rzut nie ma charakteru ostatecznego, a jego układ i powierzchnia może ulec zmianie.

Powierzchnie obliczone w oparciu o PN-ISO 9836:1997 z uwzględnieniem następujących zasad:

1. powierzchnię pomieszczeń lub ich części o wysokości w świetle równej lub większej od 2,20 m należy zaliczać do obliczeń w 100%, o wysokości równej lub większej od 1,40 m i mniejszej od 2,20 m należy zaliczać w 50%, natomiast o wysokości mniejszej niż 1,40 m pomijają się całkowicie.

2. powierzchnia ścian działowych nie jest wliczona do powierzchni użytkowej.

Wyposażenie tylko w celach prezentacji, nie stanowi zobowiązania umownego.

