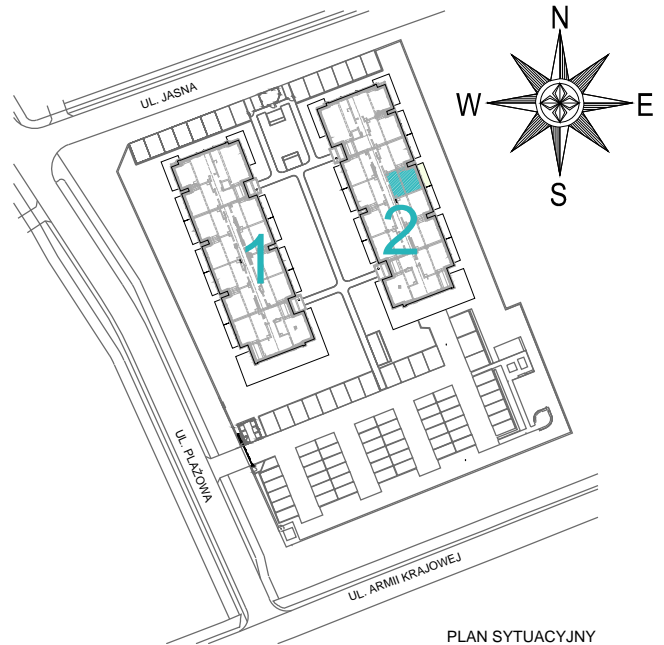


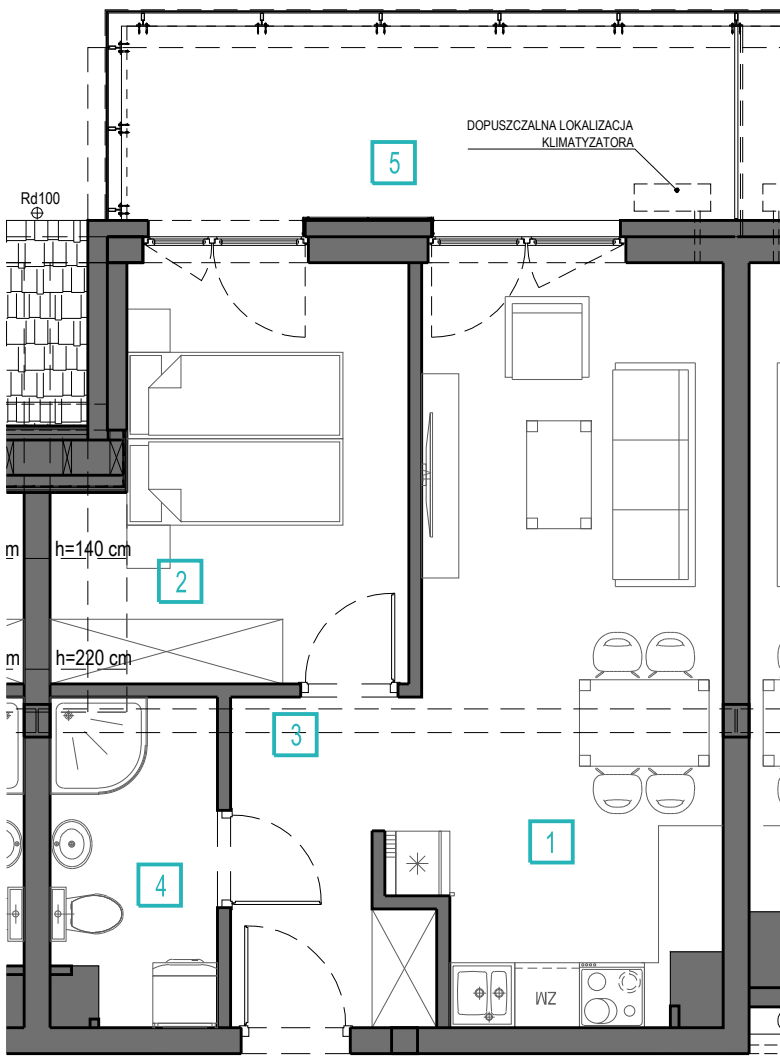
PP

PLAŻOWA

PARK



PLAN SYTUACYJNY



APARTAMENT

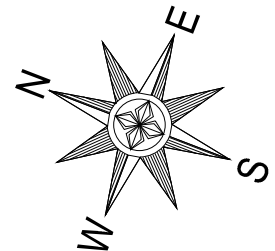
NR 36

| | |
|---------------------------------|---------------------|
| KONDYGNACJA | 2 |
| LICZBA POMIESZCZEŃ MIESZKALNYCH | 2 |
| POWIERZCHNIA UŻYTKOWA | 38,90m ² |
| POWIERZCHNIA PODŁOGI | 40,09m ² |

ZESTAWIENIE POMIESZCZEŃ

| | |
|-----------------------------------|---------------------|
| 1. POKÓJ DZIENNY + ANEKS KUCHENNY | 19,21m ² |
| 2. SYPIALNIA | 10,44m ² |
| 3. KORYTARZ | 4,90m ² |
| 4. ŁAZIENKA | 4,35m ² |
| RAZEM 38,90 m² | |
| 5. BALKON | 10,04m ² |

POWIERZCHNIA BALKONU NIE JEST WLICZONA W POWIERZCHNIĘ UŻYTKOWĄ APARTAMENTU.



CENA:

Niniejsza karta ma charakter poglądowy i nie stanowi oferty w rozumieniu kodeksu cywilnego, przedstawiony rzut nie ma charakteru ostatecznego, a jego układ i powierzchnia może ulec zmianie.

Powierzchnie obliczone w oparciu o PN-ISO 9836:1997 z uwzględnieniem następujących zasad:

1. powierzchnię pomieszczeń lub ich części o wysokości w świetle równej lub większej od 2,20 m należy zaliczać do obliczeń w 100%, o wysokości równej lub większej od 1,40 m i mniejszej od 2,20 m należy zaliczać w 50%, natomiast o wysokości mniejszej niż 1,40 m pomija się całkowicie.

2. powierzchnia ścian działowych nie jest wliczona do powierzchni użytkowej.

Wyposażenie tylko w celach prezentacji, nie stanowi zobowiązania umownego.

