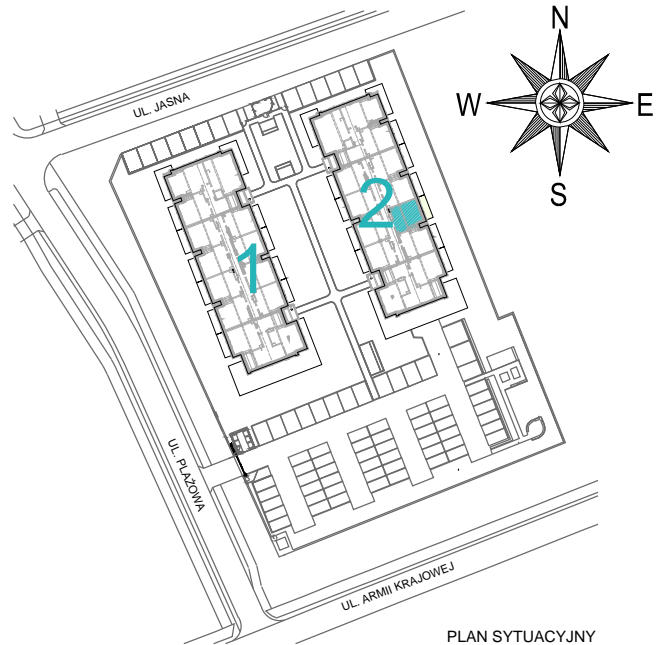


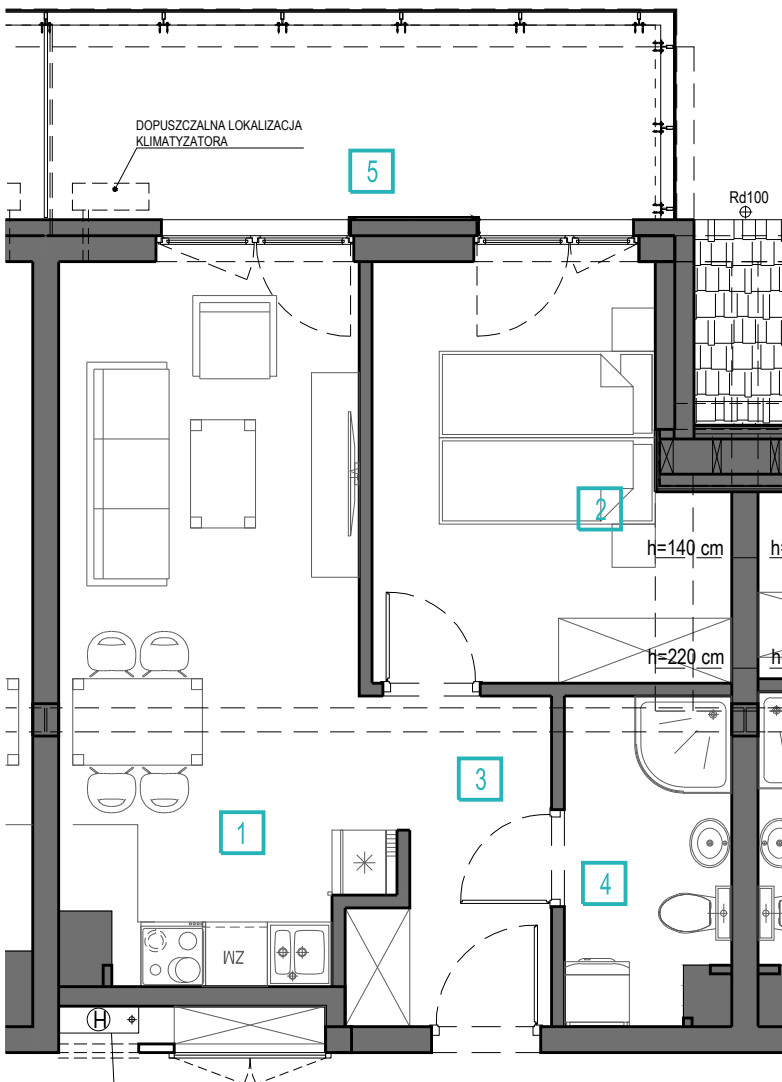


# PLAŻOWA

PARK



PLAN SYTUACYJNY



## APARTAMENT

NR 35

KONDYGNACJA

2

LICZBA POMIESZCZEŃ MIESZKALNYCH

2

POWIERZCHNIA UŻYTKOWA

37,97m<sup>2</sup>

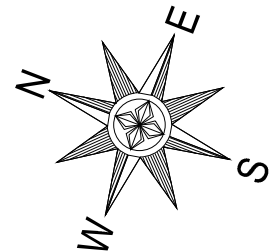
POWIERZCHNIA PODŁOGI

39,17m<sup>2</sup>

## ZESTAWIENIE POMIESZCZEŃ

1. POKÓJ DZIENNY + ANEKS KUCHENNY	18,24m <sup>2</sup>
2. SYPIALNIA	10,47m <sup>2</sup>
3. KORYTARZ	4,91m <sup>2</sup>
4. ŁAZIENKA	4,35m <sup>2</sup>
<b>RAZEM 37,97 m<sup>2</sup></b>	
5. BALKON	10,04m <sup>2</sup>

POWIERZCHNIA BALKONU NIE JEST WLICZONA W POWIERZCHNIĘ UŻYTKOWĄ APARTAMENTU.



## CENA:

Niniejsza karta ma charakter poglądowy i nie stanowi oferty w rozumieniu kodeksu cywilnego, przedstawiony rzut nie ma charakteru ostatecznego, a jego układ i powierzchnia może ulec zmianie.

Powierzchnie obliczone w oparciu o PN-ISO 9836:1997 z uwzględnieniem następujących zasad:

1. powierzchnię pomieszczeń lub ich części o wysokości w świetle równej lub większej od 2,20 m należy zaliczać do obliczeń w 100%, o wysokości równej lub większej od 1,40 m i mniejszej od 2,20 m należy zaliczać w 50%, natomiast o wysokości mniejszej niż 1,40 m pomija się całkowicie.

2. powierzchnia ścian działowych nie jest wliczona do powierzchni użytkowej.

Wyposażenie tylko w celach prezentacji, nie stanowi zobowiązania umownego.

