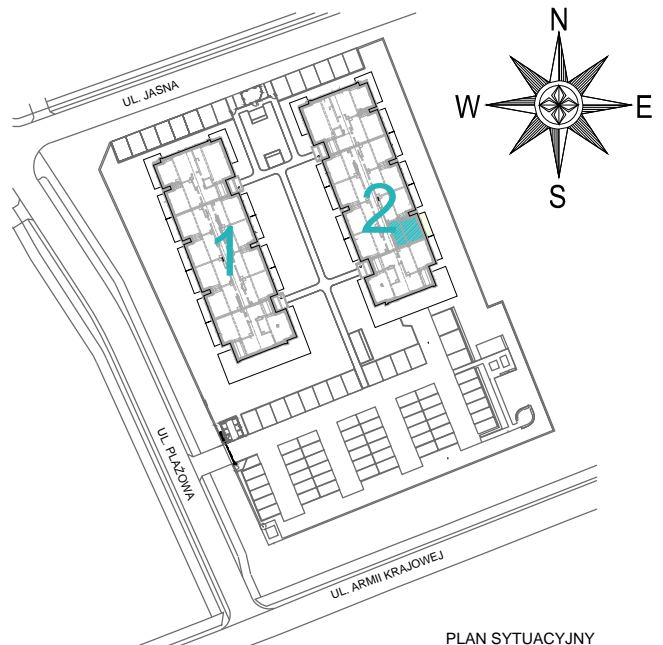


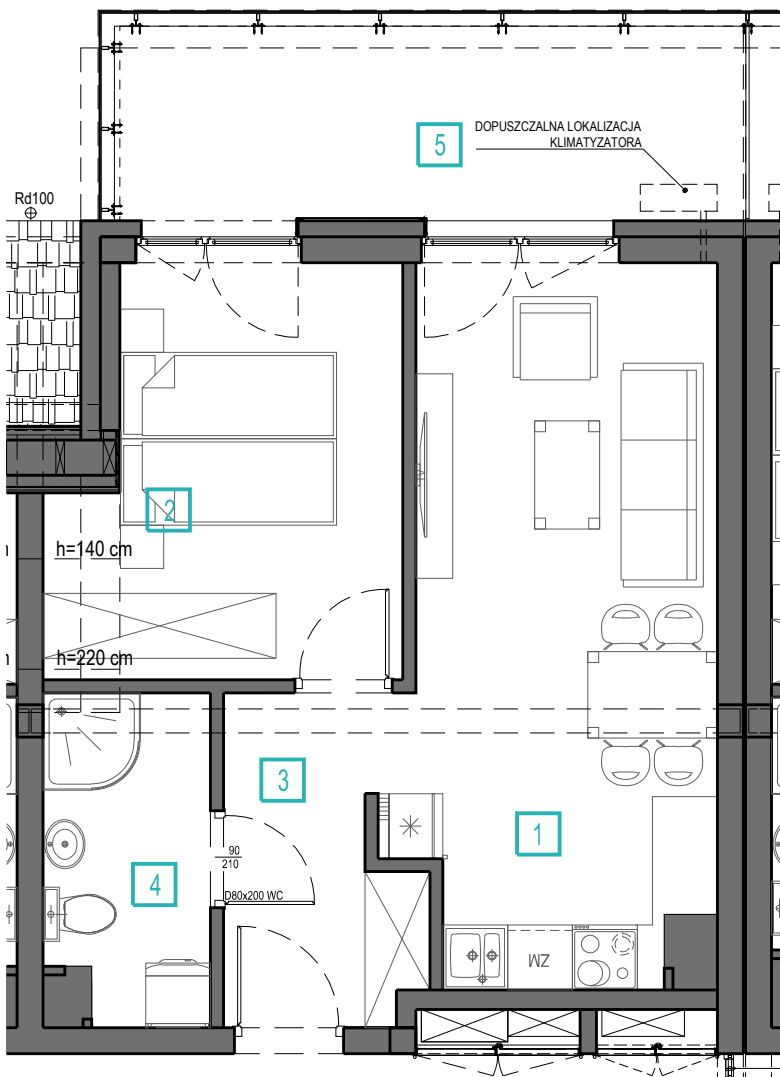
PP

PLAŻOWA

PARK



PLAN SYTUACYJNY

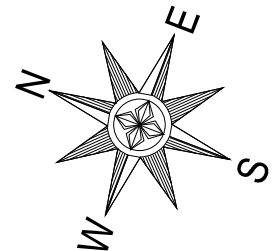


APARTAMENT	NR 34
KONDYGNACJA	2
LICZBA POMIESZCZEŃ MIESZKALNYCH	2
POWIERZCHNIA UŻYTKOWA	37,93m ²
POWIERZCHNIA PODŁOGI	39,12m ²

ZESTAWIENIE POMIESZCZEŃ

1. POKÓJ DZIENNY + ANEKS KUCHENNY	18,21m ²
2. SYPIALNIA	10,34m ²
3. KORYTARZ	4,97m ²
4. ŁAZIENKA	4,41m ²
RAZEM 37,93 m²	
5. BALKON	10,35m ²

POWIERZCHNIA BALKONU NIE JEST WLICZONA W POWIERZCHNIĘ UŻYTKOWĄ APARTAMENTU.



CENA:

Niniejsza karta ma charakter poglądowy i nie stanowi oferty w rozumieniu kodeksu cywilnego, przedstawiony rzut nie ma charakteru ostatecznego, a jego układ i powierzchnia może ulec zmianie.

Powierzchnie obliczone w oparciu o PN-ISO 9836:1997 z uwzględnieniem następujących zasad:

1. powierzchnię pomieszczeń lub ich części o wysokości w świetle równej lub większej od 2,20 m należy zaliczać do obliczeń w 100%, o wysokości równej lub większej od 1,40 m i mniejszej od 2,20 m należy zaliczać w 50%, natomiast o wysokości mniejszej niż 1,40 m pomija się całkowicie.

2. powierzchnia ścian działowych nie jest wliczona do powierzchni użytkowej.

Wyposażenie tylko w celach prezentacji, nie stanowi zobowiązania umownego.

