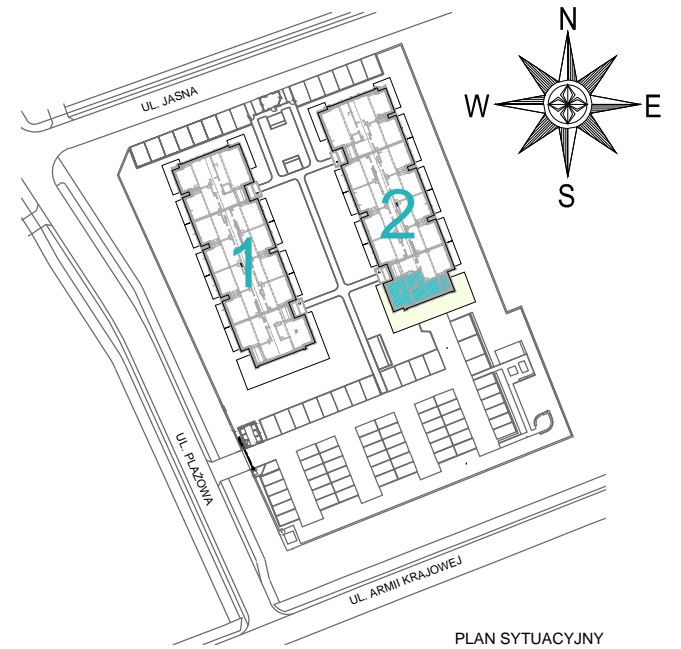




PLAŻOWA

PARK



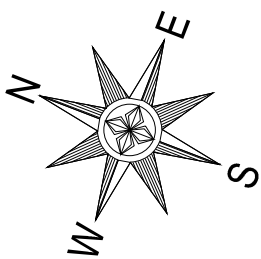
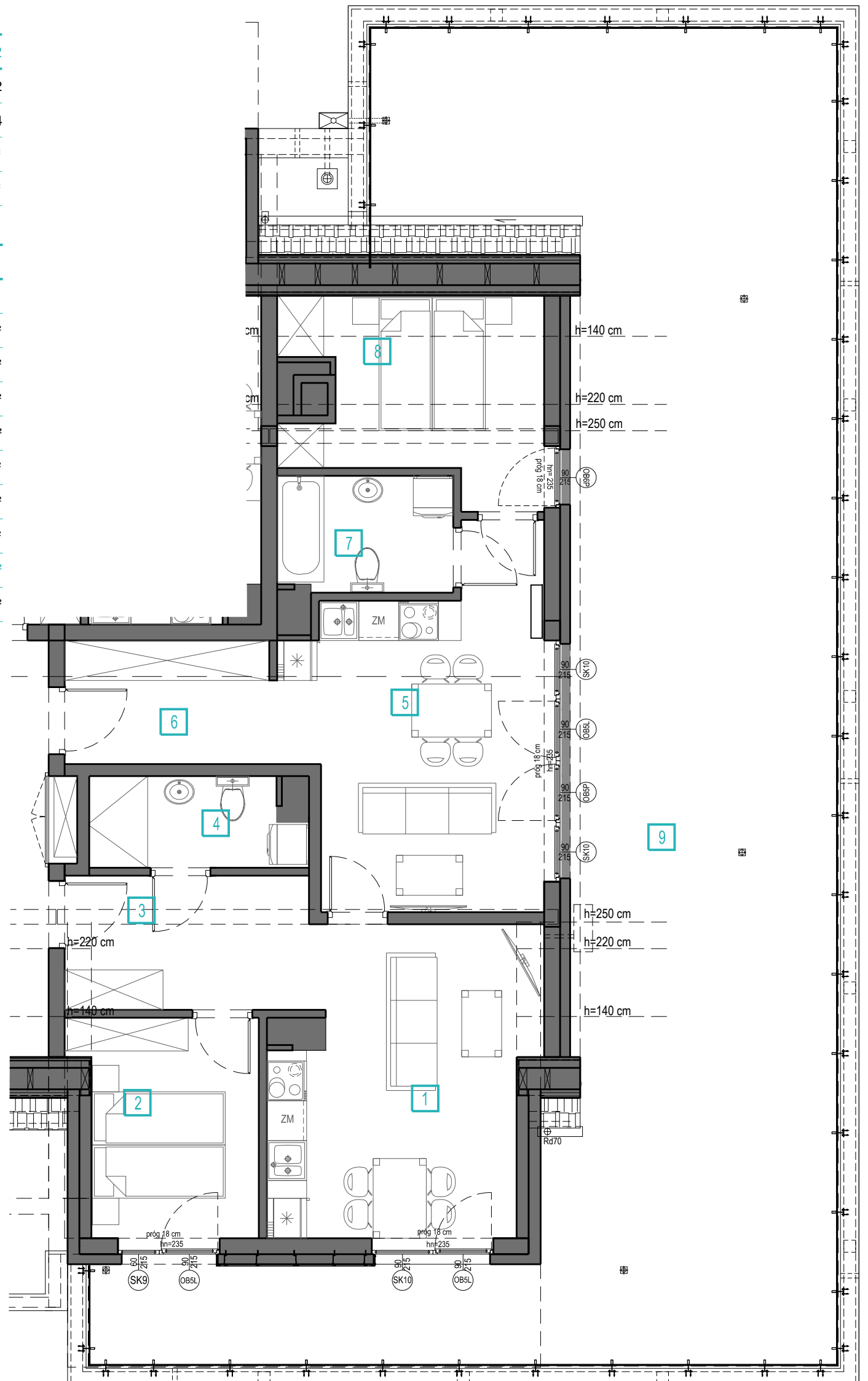
PLAN SYTUACYJNY

MIESZKANIE WŁAŚCICIELA	NR 32
KONDYGNACJA	2
LICZBA POMIESZCZEŃ MIESZKALNYCH	4
POWIERZCHNIA UŻYTKOWA	70,89m ²
POWIERZCHNIA PODŁOGI	78,92m ²

ZESTAWIENIE POMIESZCZEŃ

1. POKÓJ DZIENNY + ANEKS KUCHENNY	16,67m ²
2. SYPIALNIA	8,20m ²
3. KORYTARZ	7,16m ²
4. ŁAZIENKA	4,09m ²
5. POKÓJ DZIENNY + ANEKS KUCHENNY	17,93m ²
6. KOMUNIKACJA	6,07m ²
7. ŁAZIENKA	4,47m ²
8. SYPIALNIA	6,30m ²
RAZEM 70,89 m²	
5. TARAS	101,16m ²

POWIERZCHNIA TARASU NIE JEST WLICZONA W POWIERZCHNIĘ UŻYTKOWĄ APARTAMENTU.



CENA:

Niniejsza karta ma charakter poglądowy i nie stanowi oferty w rozumieniu kodeksu cywilnego, przedstawiony rzut nie ma charakteru ostatecznego, a jego układ i powierzchnia może ulec zmianie.

Powierzchnie obliczone w oparciu o PN-ISO 9836:1997 z uwzględnieniem następujących zasad:

1. powierzchnię pomieszczeń lub ich części o wysokości w świetle równej lub większej od 2,20 m należy zaliczać do obliczeń w 100%, o wysokości równej lub większej od 1,40 m i mniejszej od 2,20 m należy zaliczać w 50%, natomiast o wysokości mniejszej niż 1,40 m pomijają się całkowicie.

2. powierzchnia ścian działowych nie jest wliczona do powierzchni użytkowej.

Wyposażenie tylko w celach prezentacji, nie stanowi zobowiązania umownego.

0 1 2 3 4 5 m