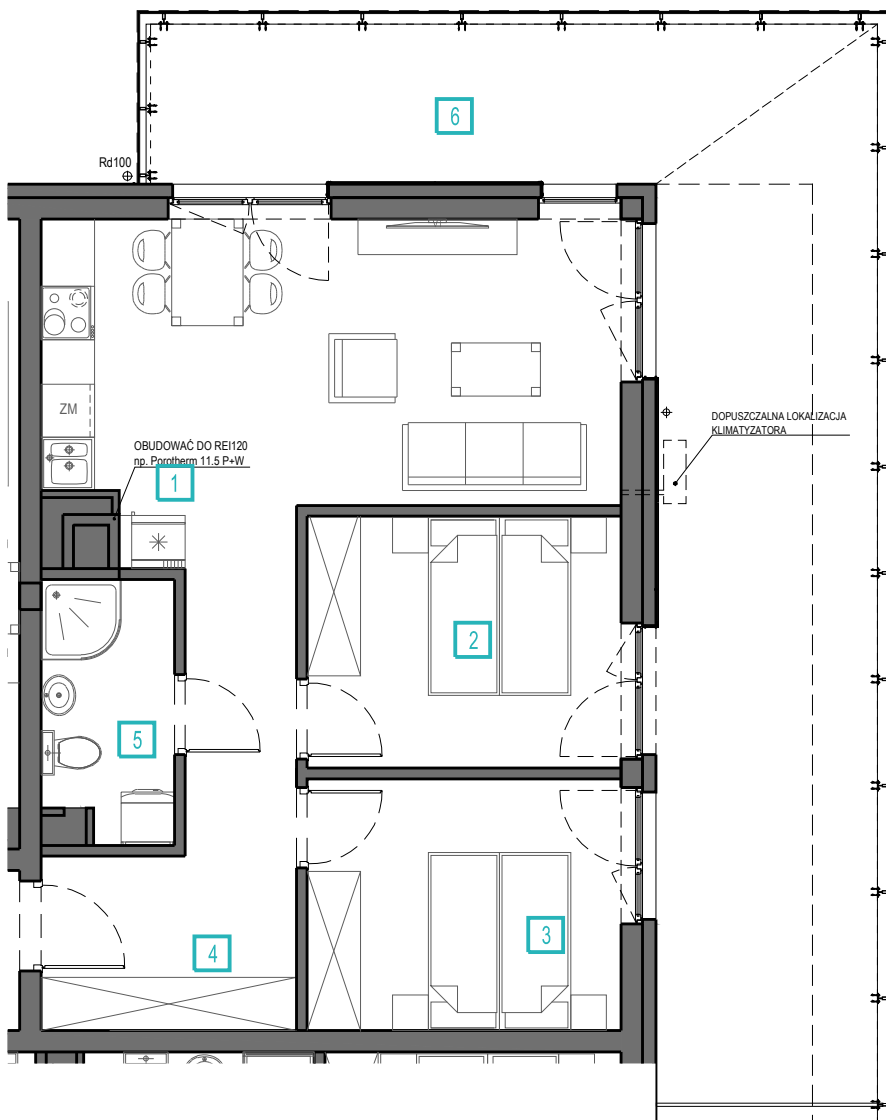
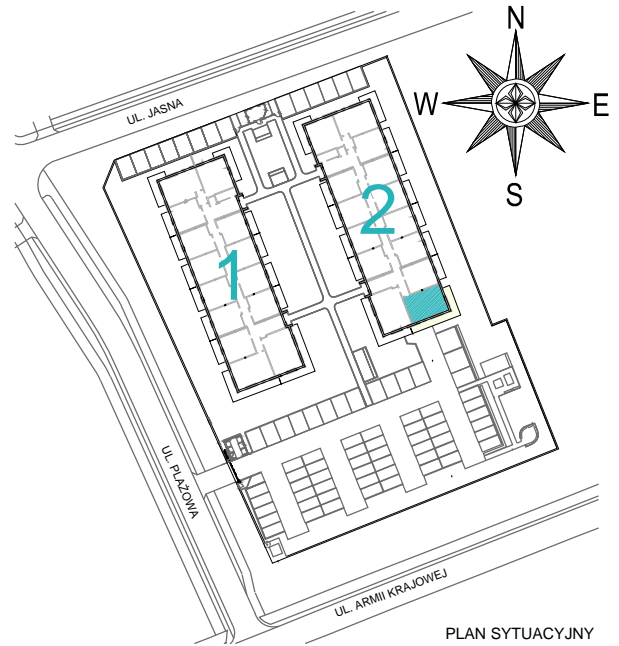


# PP

## PLAŻOWA

### PARK



| APARTAMENT                      | NR 19               |
|---------------------------------|---------------------|
| KONDYGNACJA                     | 1                   |
| LICZBA POMIESZCZEŃ MIESZKALNYCH | 3                   |
| POWIERZCHNIA UŻYTKOWA           | 55,11m <sup>2</sup> |

#### ZESTAWIENIE POMIESZCZEŃ

|                                   |                     |
|-----------------------------------|---------------------|
| 1. POKÓJ DZIENNY + ANEKS KUCHENNY | 21,95m <sup>2</sup> |
| 2. SYPIALNIA                      | 9,80m <sup>2</sup>  |
| 3. SYPIALNIA                      | 9,80m <sup>2</sup>  |
| 4. KORYTARZ                       | 9,46m <sup>2</sup>  |
| 5. ŁAZIENKA                       | 4,10m <sup>2</sup>  |
| <b>RAZEM 55,11 m<sup>2</sup></b>  |                     |
| 6. BALKON                         | 40,33m <sup>2</sup> |

POWIERZCHNIA BALKONU NIE JEST WLICZONA W POWIERZCHNIĘ UŻYTKOWĄ APARTAMENTU.

Niniejsza karta ma charakter poglądowy i nie stanowi oferty w rozumieniu kodeksu cywilnego, przedstawiony rzut nie ma charakteru ostatecznego, a jego układ i powierzchnia może ulec zmianie.

Powierzchnie obliczone w oparciu o PN-ISO 9836:1997 z uwzględnieniem następujących zasad:  
 1. powierzchnię pomieszczeń lub ich części o wysokości w świetle równej lub większej od 2,20 m należy zaliczać do obliczeń w 100%, o wysokości równej lub większej od 1,40 m i mniejszej od 2,20 m należy zaliczać w 50%, natomiast o wysokości mniejszej niż 1,40 m pomija się całkowicie.  
 2. powierzchnia ścian działowych nie jest wliczona do powierzchni użytkowej.

Wyposażenie tylko w celach prezentacji, nie stanowi zobowiązania umownego.

0 1 2 3 4 5 m

CENA:

