

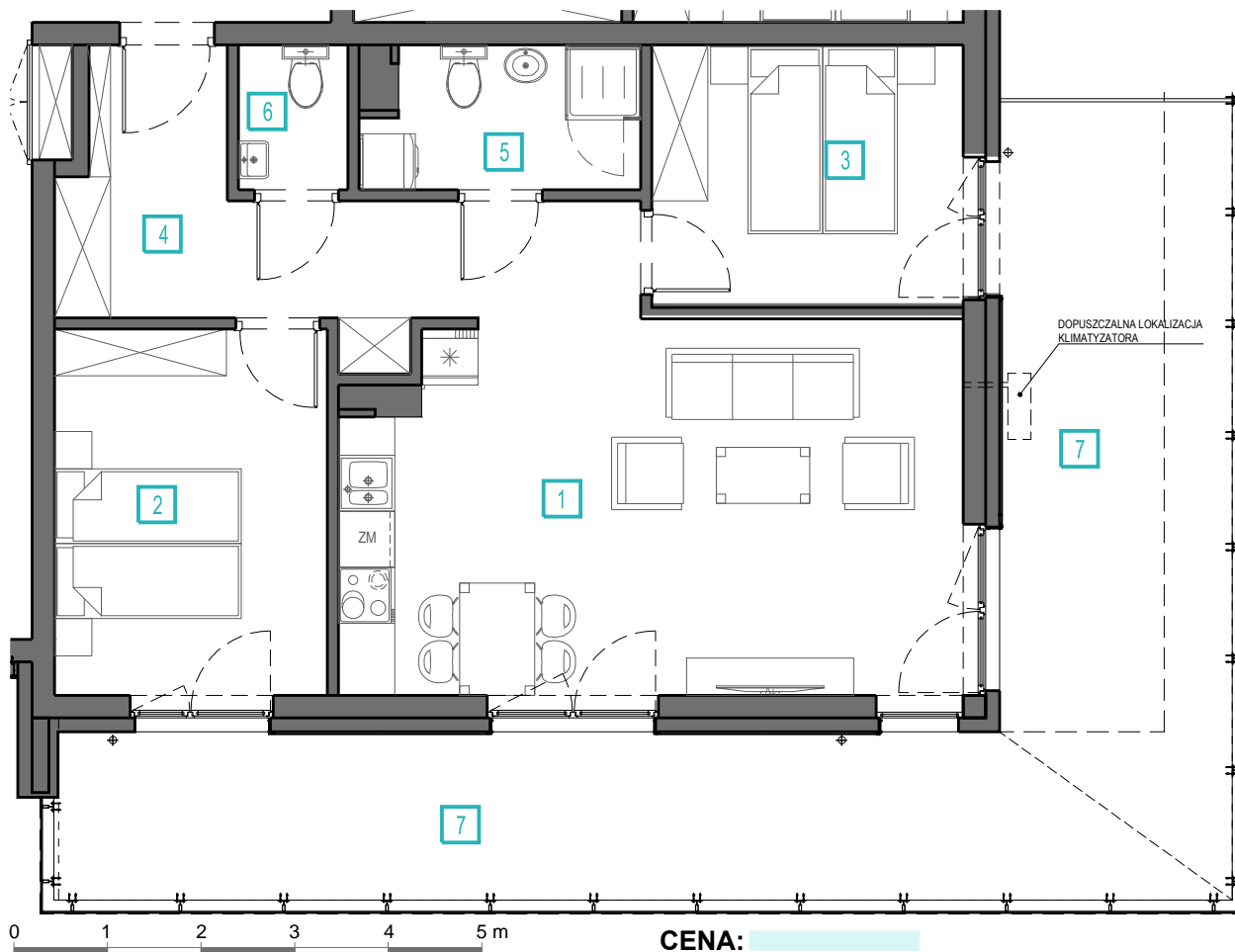
ZESTAWIENIE POMIESZCZEŃ

1. POKÓJ DZIENNY + ANEKS KUCHENNY	25,81m ²
2. SYPIALNIA	11,24m ²
3. SYPIALNIA	9,04m ²
4. KORYTARZ	10,57m ²
5. ŁAZIENKA	4,20m ²
6. WC	1,73m ²

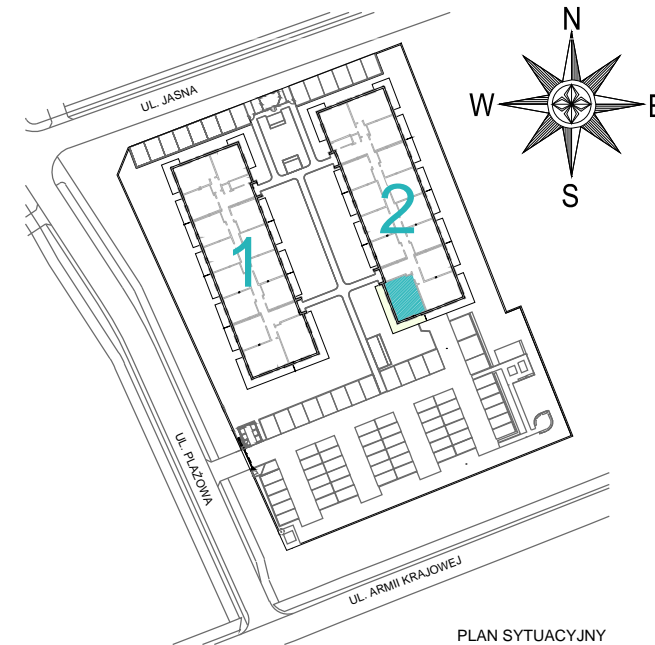
RAZEM 62,59 m²

7. BALKON	39,24m ²
-----------	---------------------

POWIERZCHNIA BALKONU NIE JEST WLICZONA W POWIERZCHNIĘ UŻYTKOWĄ APARTAMENTU.



PP PŁAŻOWA PARK



APARTAMENT	NR 18
KONDYGNACJA	1
LICZBA POMIESZCZEŃ MIESZKALNYCH	3
POWIERZCHNIA UŻYTKOWA	62,59m ²

Niniejsza karta ma charakter poglądowy i nie stanowi oferty w rozumieniu kodeksu cywilnego, przedstawiony rzut nie ma charakteru ostatecznego, a jego układ i powierzchnia może ulec zmianie.

Powierzchnie obliczone w oparciu o PN-ISO 9836:1997 z uwzględnieniem następujących zasad:
1. powierzchnię pomieszczeń lub ich części o wysokości w świetle równej lub większej od 2,20 m należy zaliczać do obliczeń w 100%, o wysokości równej lub większej od 1,40 m i mniejszej od 2,20 m należy zaliczać w 50%, natomiast o wysokości mniejszej niż 1,40 m pomija się całkowicie.
2. powierzchnia ścian działowych nie jest wliczona do powierzchni użytkowej.

Wyposażenie tylko w celach prezentacji, nie stanowi zobowiązania umownego.