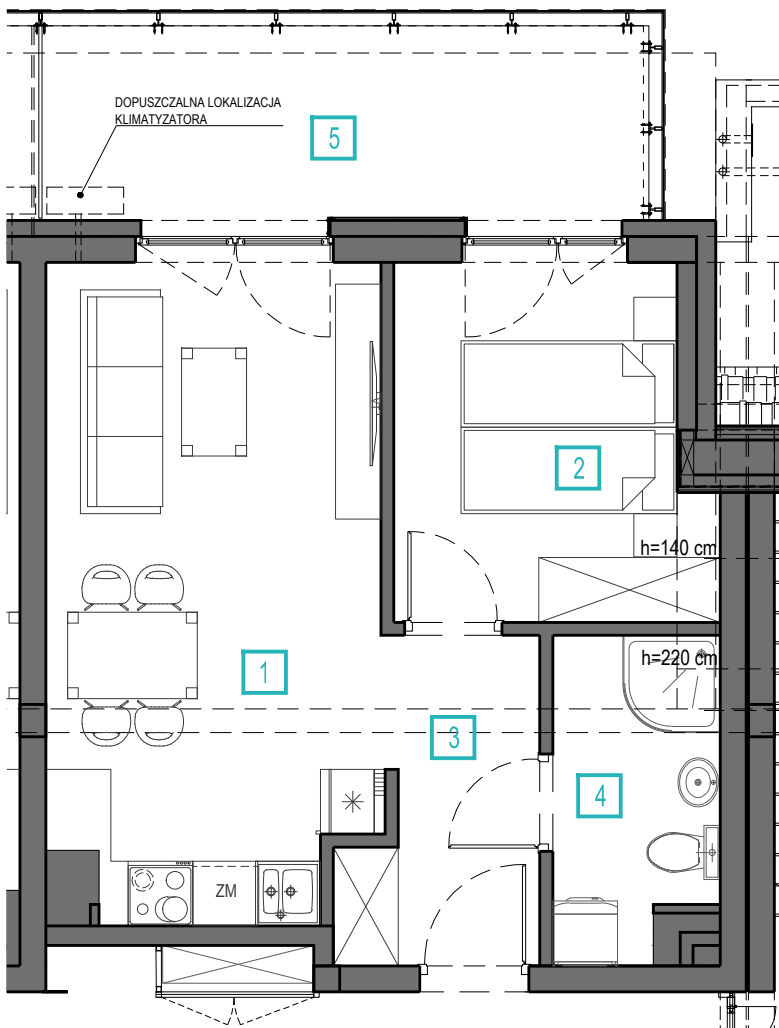


PLAN SYTUACYJNY

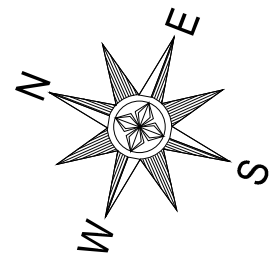


APARTAMENT	NR 33
KONDYGNACJA	2
LICZBA POMIESZCZEŃ MIESZKALNYCH	2
POWIERZCHNIA UŻYTKOWA	35,51m ²
POWIERZCHNIA PODŁOGI	36,21m ²

ZESTAWIENIE POMIESZCZEŃ

1. POKÓJ DZIENNY + ANEKS KUCHENNY	18,05m ²
2. SYPIALNIA	8,53m ²
3. KORYTARZ	4,68m ²
4. ŁAZIENKA	4,25m ²
RAZEM 35,51 m²	
5. BALKON	9,94m ²

POWIERZCHNIA BALKONU NIE JEST WLICZONA W POWIERZCHNIĘ UŻYTKOWĄ APARTAMENTU.



Niniejsza karta ma charakter poglądowy i nie stanowi oferty w rozumieniu kodeksu cywilnego, przedstawiony rzut nie ma charakteru ostatecznego, a jego układ i powierzchnia może ulec zmianie.

Powierzchnie obliczone w oparciu o PN-ISO 9836:1997 z uwzględnieniem następujących zasad:

1. powierzchnię pomieszczeń lub ich części o wysokości w świetle równej lub większej od 2,20 m należy zaliczać do obliczeń w 100%, o wysokości równej lub większej od 1,40 m i mniejszej od 2,20 m należy zaliczać w 50%, natomiast o wysokości mniejszej niż 1,40 m pomija się całkowicie.

2. powierzchnia ścian działowych nie jest wliczona do powierzchni użytkowej.

Wyposażenie tylko w celach prezentacji, nie stanowi zobowiązania umownego.

CENA: _____

