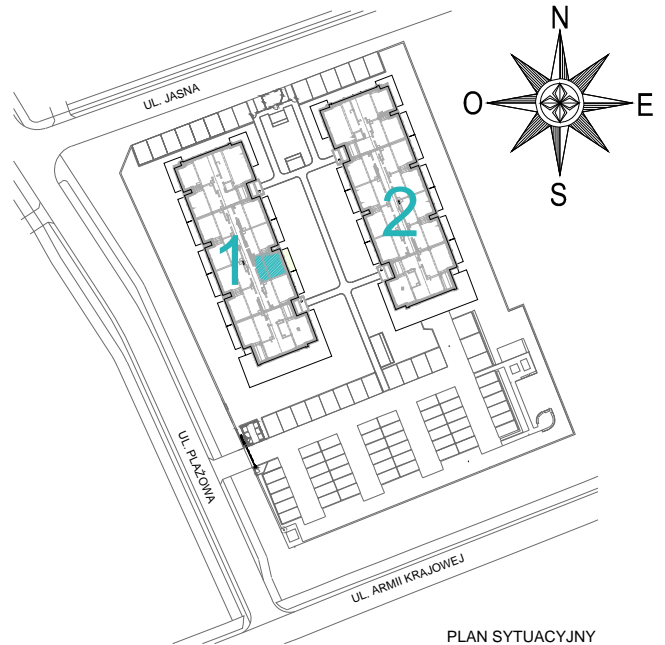
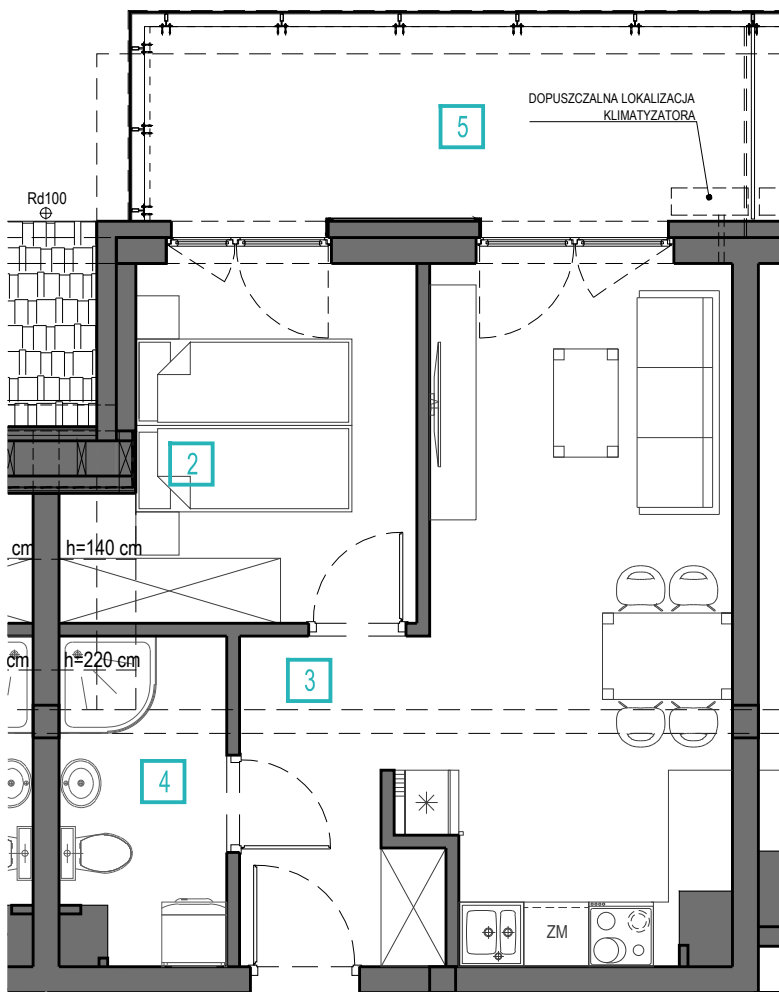




# PLAŻOWA PARK



PLAN SYTUACYJNY



**APARTAMENT** NR 32

KONDYGNACJA 2

LICZBA POMIESZCZEŃ MIESZKALNYCH 2

POWIERZCHNIA UŻYTKOWA 35,40m<sup>2</sup>

POWIERZCHNIA PODŁOGI 36,65m<sup>2</sup>

### ZESTAWIENIE POMIESZCZEŃ

1. POKÓJ DZIENNY + ANEKS KUCHENNY 17,87m<sup>2</sup>

2. SYPIALNIA 8,48m<sup>2</sup>

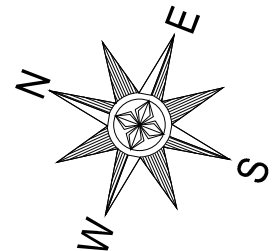
3. KORYTARZ 4,70m<sup>2</sup>

4. ŁAZIENKA 4,35m<sup>2</sup>

**RAZEM 35,40 m<sup>2</sup>**

5. BALKON 9,94m<sup>2</sup>

POWIERZCHNIA BALKONU NIE JEST WLICZONA W POWIERZCHNIĘ UŻYTKOWĄ APARTAMENTU.



Niniejsza karta ma charakter poglądowy i nie stanowi oferty w rozumieniu kodeksu cywilnego, przedstawiony rzut nie ma charakteru ostatecznego, a jego układ i powierzchnia może ulec zmianie.

Powierzchnie obliczone w oparciu o PN-ISO 9836:1997 z uwzględnieniem następujących zasad:

1. powierzchnię pomieszczeń lub ich części o wysokości w świetle równej lub większej od 2,20 m należy zaliczać do obliczeń w 100%, o wysokości równej lub większej od 1,40 m i mniejszej od 2,20 m należy zaliczać w 50%, natomiast o wysokości mniejszej niż 1,40 m pomijają się całkowicie.

2. powierzchnia ścian działowych nie jest wliczona do powierzchni użytkowej.

Wyposażenie tylko w celach prezentacji, nie stanowi zobowiązania umownego.

**CENA:**

