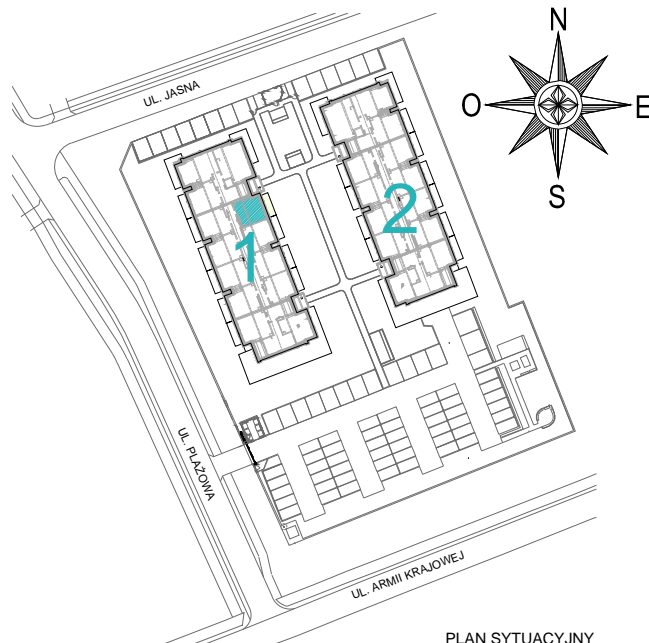
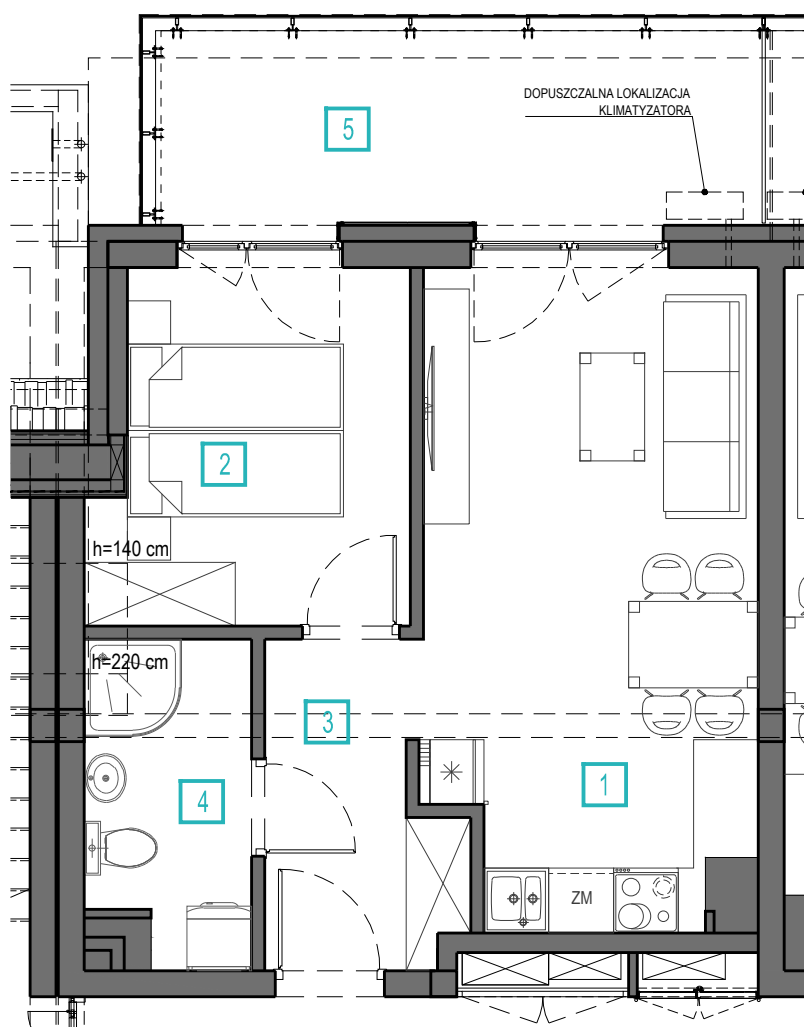


# PP PŁAŻOWA PARK



PLAN SYTUACYJNY

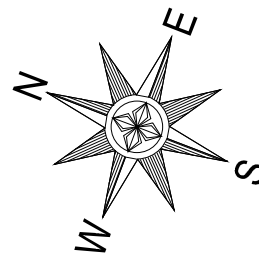


<b>APARTAMENT</b>	<b>NR 30</b>
KONDYGNACJA	2
LICZBA POMIESZCZEŃ MIESZKALNYCH	2
POWIERZCHNIA UŻYTKOWA	35,41m <sup>2</sup>
POWIERZCHNIA PODŁOGI	36,11m <sup>2</sup>

### ZESTAWIENIE POMIESZCZEŃ

1. POKÓJ DZIENNY + ANEKS KUCHENNY	18,02m <sup>2</sup>
2. SYPIALNIA	8,50m <sup>2</sup>
3. KORYTARZ	4,62m <sup>2</sup>
4. ŁAZIENKA	4,27m <sup>2</sup>
<b>RAZEM 35,41 m<sup>2</sup></b>	
5. BALKON	9,94m <sup>2</sup>

POWIERZCHNIA BALKONU NIE JEST WLICZONA W POWIERZCHNIĘ UŻYTKOWĄ APARTAMENTU.



**CENA:** \_\_\_\_\_

Niniejsza karta ma charakter poglądowy i nie stanowi oferty w rozumieniu kodeksu cywilnego, przedstawiony rzut nie ma charakteru ostatecznego, a jego układ i powierzchnia może ulec zmianie.

Powierzchnie obliczone w oparciu o PN-ISO 9836:1997 z uwzględnieniem następujących zasad:

1. powierzchnie pomieszczeń lub ich części o wysokości w świetle równej lub większej od 2,20 m należy zaliczać do obliczeń w 100%, o wysokości równej lub większej od 1,40 m i mniejszej od 2,20 m należy zaliczać w 50%, natomiast o wysokości mniejszej niż 1,40 m pomijają się całkowicie.

2. powierzchnia ścian działowych nie jest wliczona do powierzchni użytkowej.

Wyposażenie tylko w celach prezentacji, nie stanowi zobowiązania umownego.

