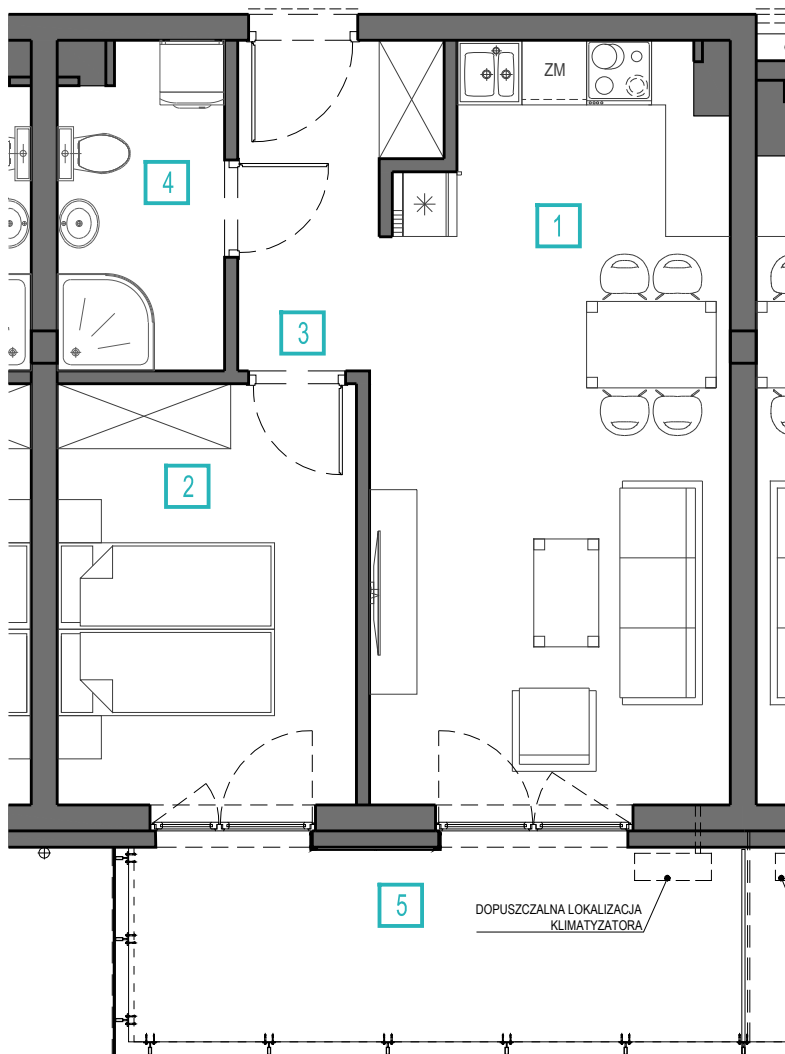
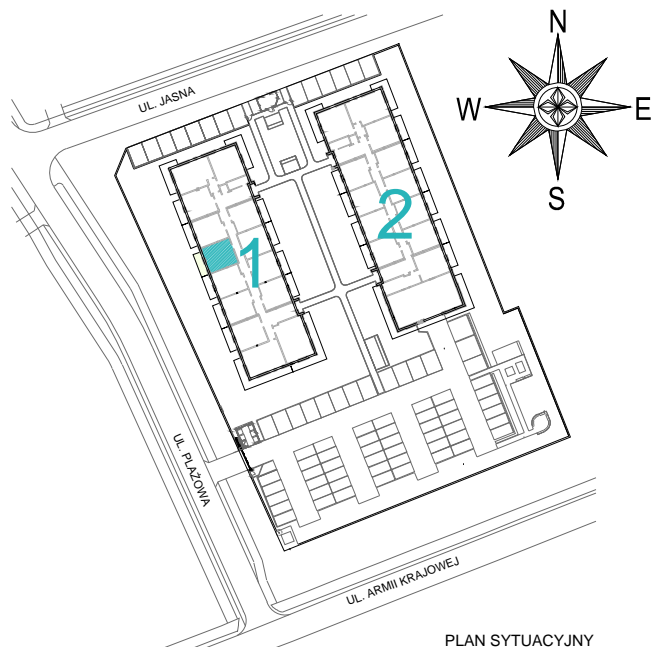




# PLAŻOWA PARK



## APARTAMENT

NR 25

KONDYGNACJA

1

LICZBA POMIESZCZEŃ MIESZKALNYCH

2

POWIERZCHNIA UŻYTKOWA

41,42m<sup>2</sup>

## ZESTAWIENIE POMIESZCZEŃ

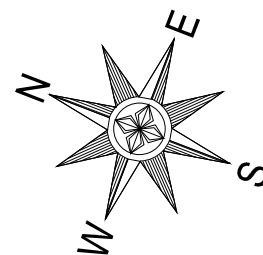
|                                   |                     |
|-----------------------------------|---------------------|
| 1. POKÓJ DZIENNY + ANEKS KUCHENNY | 21,96m <sup>2</sup> |
| 2. SYPIALNIA                      | 10,60m <sup>2</sup> |
| 3. KORYTARZ                       | 4,48m <sup>2</sup>  |
| 4. ŁAZIENKA                       | 4,38m <sup>2</sup>  |

**RAZEM 41,42 m<sup>2</sup>**

5. BALKON

10,04m<sup>2</sup>

POWIERZCHNIA BALKONU NIE JEST WLICZONA W POWIERZCHNIĘ UŻYTKOWĄ APARTAMENTU.



Niniejsza karta ma charakter poglądowy i nie stanowi oferty w rozumieniu kodeksu cywilnego, przedstawiony rzut nie ma charakteru ostatecznego, a jego układ i powierzchnia może ulec zmianie.

Powierzchnie obliczone w oparciu o PN-ISO 9836:1997 z uwzględnieniem następujących zasad:

1. powierzchnię pomieszczeń lub ich części o wysokości w świetle równej lub większej od 2,20 m należy zaliczać do obliczeń w 100%, o wysokości równej lub większej od 1,40 m i mniejszej od 2,20 m należy zaliczać w 50%, natomiast o wysokości mniejszej niż 1,40 m pomijają się całkowicie.

2. powierzchnia ścian działowych nie jest wliczona do powierzchni użytkowej.

Wyposażenie tylko w celach prezentacji, nie stanowi zobowiązania umownego.

CENA:

